

Le module *Paysage* 2010



Crée rapidement des plans de plantation clairs et précis

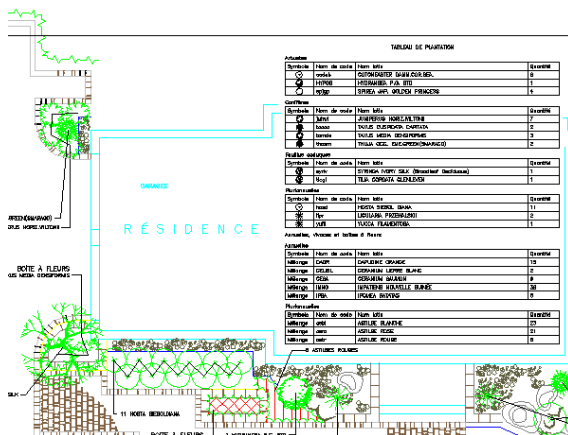
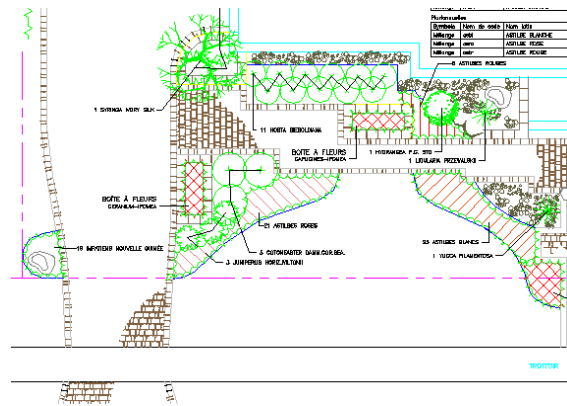
Fonctions reliés à la création de plans de plantation incluant une bibliothèque de symboles, un lien au module de **Quantitatifs et devis**, des fonctions d'annotation des vivaces et annuelles, la création de tableaux de plantations, la simulation de croissance et une base de données de végétaux complètement personnalisable et couvrant toutes les zones climatiques dans le module **Base de données des Végétaux**.

CONCEPTION en 2D et en 3D

Le module *Paysage* vous permet de concevoir simultanément en 2D et en 3D et de produire des tableaux de plantation précis en tout temps.

La plus grande flexibilité pour vos tableaux de plantation

Personnalisez complètement les informations qui apparaîtront dans vos listes de plantes, puis insérez-les dans votre dessin ou exportez-les vers Microsoft® Excel.



« De plus en plus d'étudiants finissants de toutes les écoles de paysage et les adultes en formation continue apprennent à utiliser Eagle Point/Landcadd à l'intérieur de leurs programmes d'études réguliers ! »

-Luc Michel, prés.
Paysage Service

Paysage Service, détaillant autorisé
Tél. : (514) 990-1789 Sans frais : 1-888-944-0088 Fax : (514) 879-0789
Courriel : info@paysageservice.com
Site Internet : www.paysageservice.com

DESSINER

- Dessine les contours des massifs d'arbustes au lieu de chaque plantes individuellement.
- Applique des motifs de pave à vos dessins
- Dessin l'ombre des arbres pour créer vos plans de présentation
- Dessine des textures de gazon avec un dégradé de petits points de densité variable

INSÉRER DES SYMBOLES

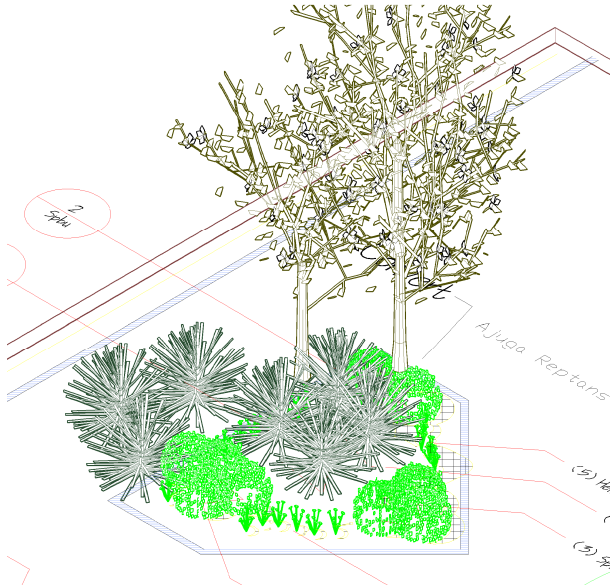
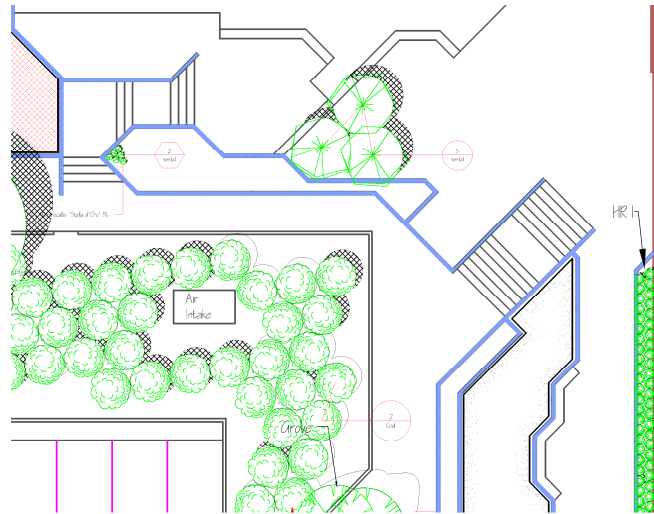
- Insère dans votre dessin, des symboles d'arbres, d'arbustes et de fleurs en 2D et en 3D
- Spécifie la taille, l'angle et l'élévation de vos symboles
- Vous offre des options permettant des créer des haies et des massifs plus rapidement
- Avec vos plantes préférées enregistrées avec la fonction palette de plantes
- **Nouveau 2009** : Associe des symboles dans la base de données. Si un symbole 2D ou 3D a été associé à la plante, le symbole sera affiché dans la fenêtre servant de bouton de sélection de symbole. Vous pouvez passer de la version 2D à la version 3D. Si aucun symbole n'est associé à cette plante, un symbole 2D par défaut est proposé à la place.

Faire des CHANGEMENTS

- Convertit des plans rapides composés de cercles en symboles de végétaux à la même échelle
- Change le nom des plantes et les autres informations sur les plantes déjà insérées au dessin
- Produit des simulation de croissance des végétaux basée sur la durée de vie utile de chaque plante de votre projet

Gérer les choix de PLANTES

- Les plantes sont gérer dans le module **Base de données de végétaux**
- Annote les symboles d'arbres et arbustes rapidement pendant ou après leurs insertion au dessin
- Offre une flexibilité pour établir vos styles d'annotation des végétaux de vos plans de plantation



OUTILS

Un menu d'outils faits sur mesure pour compléter votre logiciel de dessin Bricscad V7, **Nouveau 2010** : AutoCAD 2010-2011 32 bit et 64 bit ou MicroStation SE, J, V8, XM

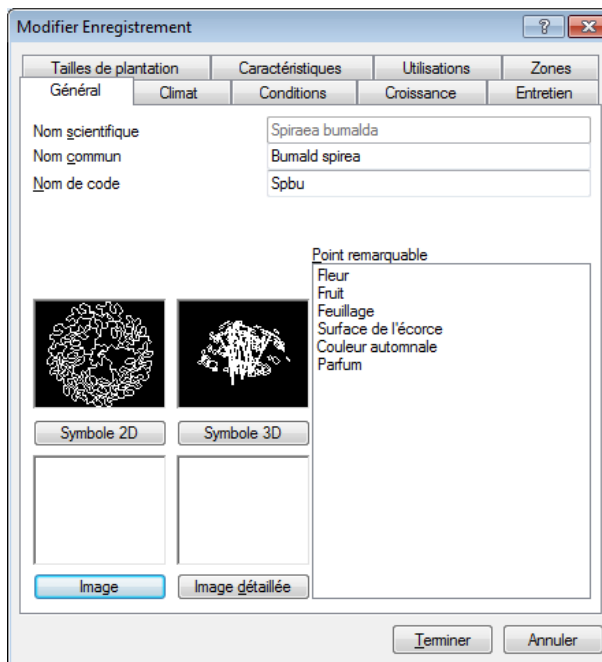
À PROPOS D'EAGLE POINT

Depuis plus de 20 ans, Eagle Point fournit des solutions technologique et d'affaires à l'industrie de l'aménagement du territoire. Eagle Point utilise un processus bien définie pour explorer les besoins d'une industrie ce qui se traduit en un équilibre parfait entre solutions informatique et objectifs d'entreprise.

Nos solutions sont en application chez plus de 30,000 clients mondialement.

Paysage Service, détaillant autorisé
 Tél. : (514) 990-1789 Sans frais : 1-888-944-0088 Fax : (514) 879-0789
 Courriel : info@paysageservice.com
 Site Internet : www.paysageservice.com

- Permet de changer de style d'annotation des végétaux globalement
- Pour les massifs municipaux de fleurs, le logiciel peut assigner plus d'une plante à un massif de vivaces ou annuelles pour permettre de créer des plates-bandes avec les bonnes proportions et quantités coup sur coup, année après année
- Crée des tableaux de plantation et légendes et les insère dans votre dessin et les exporte à Excel
- **Nouveau 2009** : Une fois qu'un tableau de plantation est inséré dans le dessin et que des changements sont faits au design végétal, la commande Update Table fera la mise à jour de tout tableau existant dans le dessin. Le logiciel utilisera les paramètres de tableau et la même sélection d'objets utilisés au moment de la création de tableau initialement.
- Démarre le module **Base de données de végétaux** à partir d'une commande du module **Paysage**
- **Nouveau 2009 : Importation et exportation des plantes** – La commande import plant permet maintenant d'importer des plantes en fournissant leurs caractéristiques correspondantes à celles de la base de données et ce dans les formats de fichier comma-delimited (CSV) ou tab delimited (TXT). Le format Name files (NAM) est encore compatible. La première ligne doit définir les entêtes et correspondre aux noms de champs de la base de données de végétaux dans l'ordre ou le désordre.



Prix des modules

Les prix sont en dollars canadiens et sont sujets à changement sans préavis. Contactez-nous pour une soumission personnalisée incluant, si nécessaire, formation et assistance technique.

Modules	Nom français	Prix
Landscape Design	Paysage (Nouveau nom : Plantation)	725,00
Plant Database	Base de données de végétaux	375,00
Site Planning	Construction	725,00
Quantity Take off	Quantitatif et devis	375,00
Autres modules	Contactez-nous	-

Quoi de neuf !

Les nouveautés de la dernière version 2010 sont les suivantes :

Support pour les systèmes 64-bit AutoCAD 2010, 2011, Map 3D 2010, Map 3D 2011 and Civil 3D 2011

Nouveau système d'opérations supporté Windows 7

Disponible en anglais et en français

Vidéos de démonstration

Eagle Point publie sur son site des vidéos de démonstrations. Visitez la page des produits suivantes : <http://www.eaglepoint.com/solutions/workflow/office/landscape/>

Vidéos sur Youtube

Paysage Service enregistre des vidéos de l'exercice tutoriel et les publie sur Youtube.

Visitez Youtube : <http://www.youtube.com/watch?v=WxdGeje2AIU>

Démonstration à distance

Paysage Service utilise depuis quelques années, le concept de démonstration à distance Netviewer. Contactez-nous par téléphone pour planifier une démonstration personnalisée.

Pour plus d'informations à ce sujet, veuillez lire : <http://www.netviewer.com/fr/sav/faq/>

Paysage Service, détaillant autorisé
Tél. : (514) 990-1789 Sans frais : 1-888-944-0088 Fax : (514) 879-0789
Courriel : info@paysageservice.com
Site Internet : www.paysageservice.com

Pour commander votre logiciel

Pour commander votre logiciel, veuillez nous contacter. Suite à votre acceptation du coût, vous pourrez régler votre facture par chèque ou par carte de crédit Visa ou MasterCard.

Écrire un courriel : info@paysageservice.com

Vous recevrez ensuite un lien permettant de télécharger Eagle Point/Landcadd 2010 et les instructions nécessaires à son installation et à son déverrouillage.

Paysage Service, détaillant autorisé
Tél. : (514) 990-1789 Sans frais : 1-888-944-0088 Fax : (514) 879-0789
Courriel : info@paysageservice.com
Site Internet : www.paysageservice.com